

# UV-JPT-HUUVAT

Käyttö-, huolto- ja säätöohje

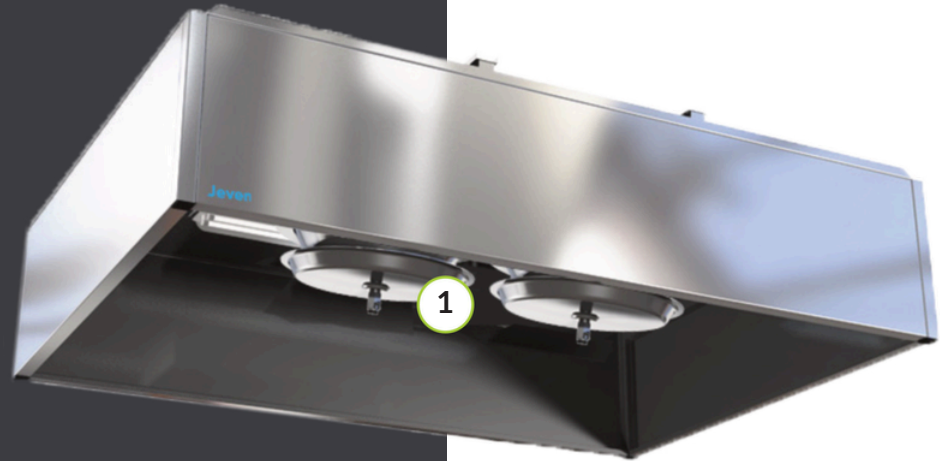


**Jeven**

Part of Absolent  
Air Care Group

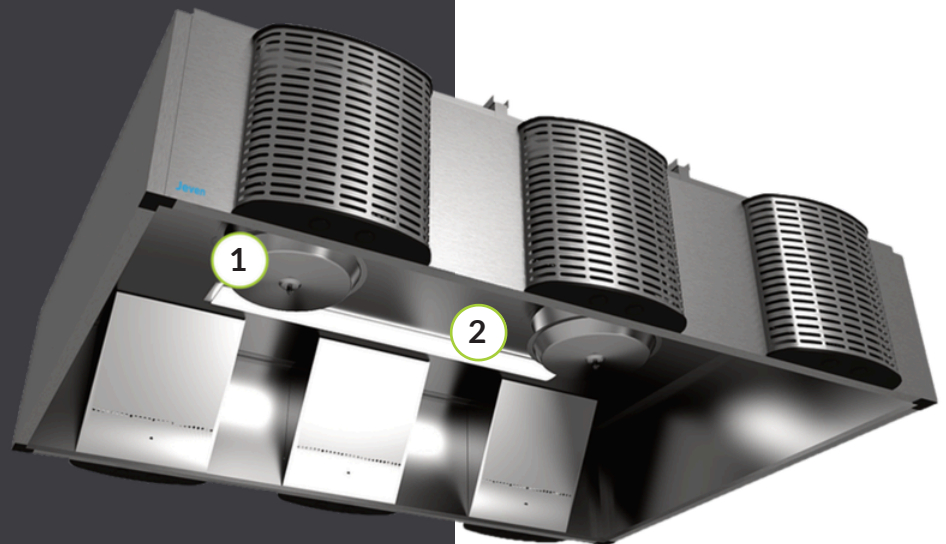
# TUOTERAKENNE

## UV-JPT-HUUVAT



1 UV-JPT-rasvansuodatin

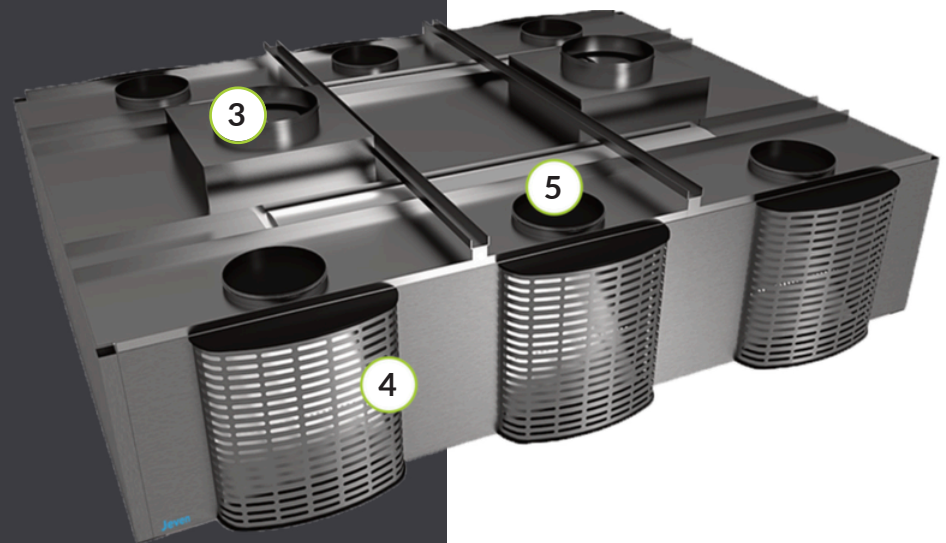
2 LED-valaisin



3 Poistoilmaliitäntä ja liukusäätöpellit

4 Tuloilmayksikön irrotettava etulevy

5 Tuloilmaliitäntä ja ilmavirran säätö



## HUOLTO

### UV-JPT-RASVANEROTTIMEN PUHDISTUS

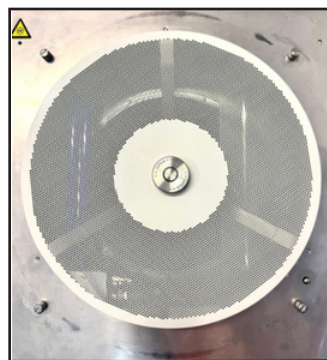
Rasvanerottimien ensimmäinen puhdistus suositellaan tehtäväksi kahden viikon käytön jälkeen, koska rasvanerottiin on saattanut kertyä rakennusaikaista pölyä.



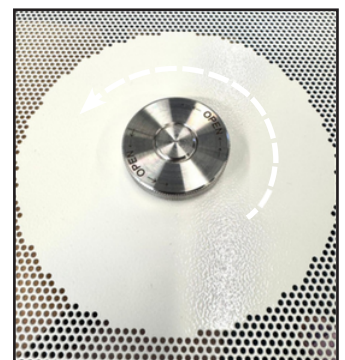
1. Katkaise virta turvakytimestä. Varmista, että UV-JPT:n merkkivalo on sammunut.



2. Löysää rasvaneräysastian sormiruuvit (4 kpl). Kierrä astiaa vastapäivään ja irrota se.



3. Rasvaneräysastian takana on valkoinen rasvanerotuslevy, joka voidaan pestä astianpesukoneessa.



4. Irrota erotuslevy avaamalla keskellä oleva sormiruuvi.



5. Pese rasvaneräysastia ja erotuslevy astianpesukoneessa. Käytä samaa pesuohjelmaa ja pesuainetta kuin rasvaisille astioille.

Pyyhi UV-valo tarvittaessa puhtaaksi pehmeällä liinalla.



6. Asenna erotuslevy takaisin paikoilleen ja kohdenna erotuslevy kiinnitysjalassa olevaan kohoumaan. Kiinnitä sormiruuvi huolellisesti.



7. Asenna rasvaneräysastia takaisin kohdistamalla sormimutterit reikiin, ja kierrä rasvaneräysastiaa myötäpäivään.

Kiristä sormimutterit. Tarkista, ettei rasvaneräysastian ja huuvan katon väliin jää rakoa.



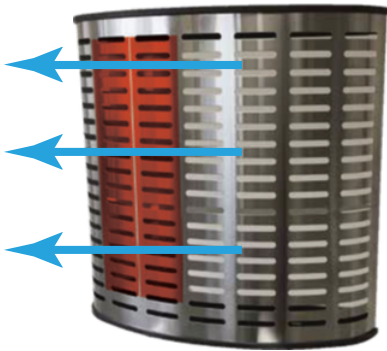
8. Kytke virta turvakytimestä. Tarkista, että merkkivalo syttyy yksikön vieressä.

# KÄYTTÖ

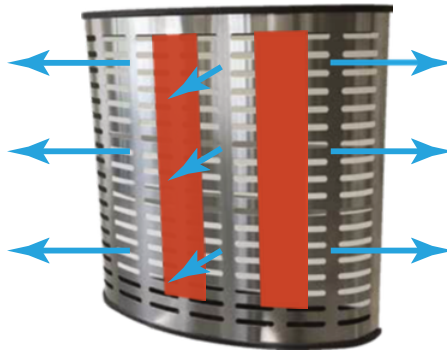
## TULOILMAN SUUNTAUS

### Suuntaus vaakasuunnassa

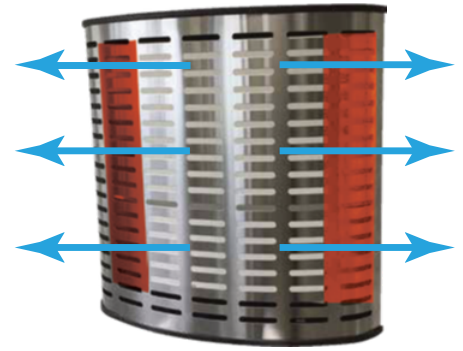
Tuloilmayksikön irrotettavien etulevyjen sisällä olevilla pystysuorilla ilmanohjauslevyillä ohjataan tuloilma vaakasuunnassa haluttuun suuntaan. Ilmanohjauslevyt on merkitty kuvissa punaisella värillä.



Tuloilman suuntaus yhdelle sivulle



Tuloilmanjako piennopeuspuhalluksena



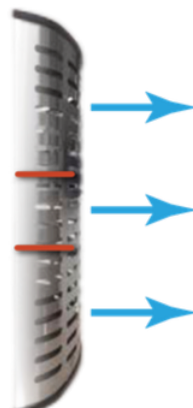
Tuloilman suuntaus kahteen suuntaan

### Suuntaus pystysuunnassa

Tuloilmayksikön irrotettavien etulevyjen sisällä olevilla vaakasuorilla ilmanohjauslevyillä ohjataan tuloilma pystysuunnassa haluttuun suuntaan. Ilmanohjauslevyt on merkitty kuvissa punaisella värillä.



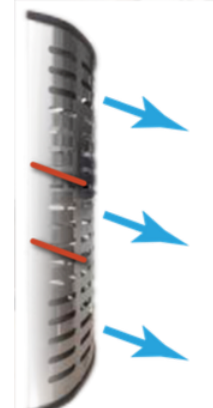
Vaakasuorat ilmanohjauslevyt



Tehdasasetus



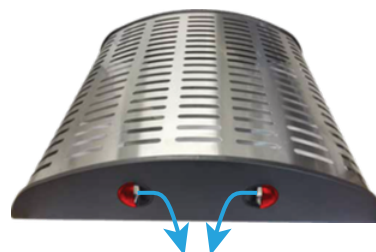
Puhallus ylös



Puhallus alas

### Suuntaus tuloilmayksikön lähialueella

Etulevyjen alapinnassa on pyöritettävät suuttimet, joilla tuloilmaa voidaan suunnata tuloilmayksikön lähialueella. Suuttimien asento on korostettu kuvissa punaisella värillä.



Tuloilman suuntaus alas



Suuntaus huuvan sisään ja sivulle

# HUOLTO

## PUHDISTUS

### Tuloilmayksiköiden puhdistus

Tuloilmayksiköiden etulevyt pyyhitään puhtaaksi keittiön normaalin puhdistuksen yhteydessä. Ne on syytä puhdistaa myös sisäpuolelta kerran tai pari vuodessa. Etulevyt suositellaan pestäväksi astianpesukoneessa tai vaihtoehtoisesti käsin yleispesuaineella.

Etulevy irrotetaan puhdistusta varten

- 1 nostamalla sitä hieman ylöspäin
- 2 ja sen jälkeen vetämällä alaosasta ulospäin.



### Seinäpintojen puhdistus

Seinäpinnat puhdistetaan keittiön normaalin puhdistuksen yhteydessä tai tarvittaessa erikseen. Puhdistus suoritetaan ruostumattomien teräspintojen puhdistusaineella.

# SÄÄTÖ

## ILMAVIRTOJEN MITTAUSKOHDAT JA K-KERROINTARRAT

Poisto- ja tuloilman K-kertoimet  
mittakuvan QR-koodista

